

Chalet à Saint-Martin-de-Belleville (73440)



2 205 000 €

Honoraires agence à charge vendeur

Informations

Ville : Saint-Martin-de-Belleville

Région : Auvergne-Rhône-Alpes

Référence : 966

Mandat : 2121

Type : Chalet

Surface : 185 m²

Terrain : 1300 m²

Pièces : 7

Chambres : 5

Terrasse : 1

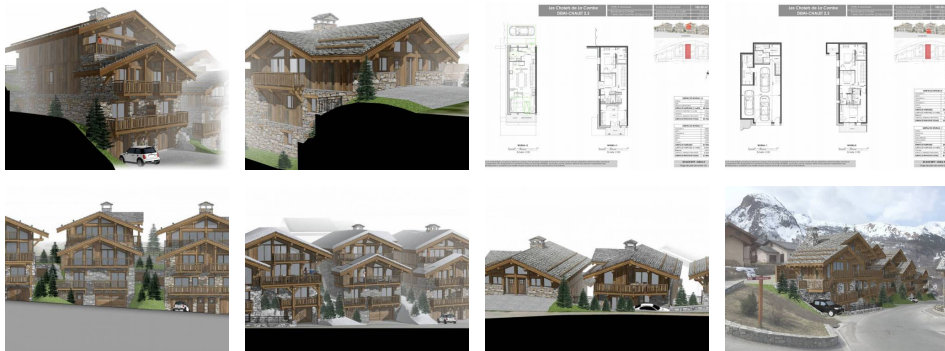
Parking : 1

Salle de bain : 5

Toilettes : 6

Diagnostic énergétique

Diagnostic en cours de réalisation ou non-applicable.



Une rare opportunité de faire l'acquisition d'un bien neuf dans le cœur du village de Saint Martin. Situé à seulement 1 minutes à pied du départ des pistes du plus grand domaine skiable du monde, profitez de l'authenticité de ce lieu avec ses commerces ouverts à l'année. Vente en état futur d'achèvement ouvrant droit à un avantage fiscal de récupération de TVA et frais de notaire réduit à 2,5% (env.). Le promoteur offre trois gammes de finition différentes (Premium, Deluxe et Prestige). Demi-chalet d'une superficie de 185,80 m² agencé sur 4 niveaux. Le coin salon / séjour est volontairement placé au dernier étage afin de bénéficier de la vue sur le village ainsi que d'un plus large ensoleillement. 5 chambres avec salle de bain attenante, un espace récréatif en rez-de-chaussée (sauna, hammam en option), un garage pour 3 voitures ainsi qu'une place de stationnement extérieure. Grande flexibilité du projet quant à la modification de l'agencement et des aménagements intérieurs. Pour toute demande de renseignement, veuillez prendre contact avec le service commercial de l'Agence des Alpes au 04 79 00 65 34.