

## Chalet à Saint-Martin-de-Belleville (73440)



**735 000 €**

Honoraires agence à charge vendeur

### Informations

Ville : Saint-Martin-de-Belleville

Région : Auvergne-Rhône-Alpes

Référence : 1141

Mandat : 2299

Type : Chalet

Surface : 120 m<sup>2</sup>

Terrain : 292 m<sup>2</sup>

Pièces : 8

Chambres : 4

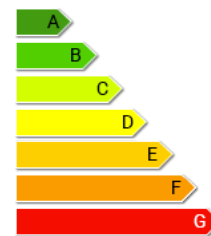
Terrasse : 1

Année de construction : 1930

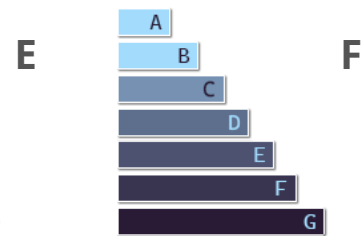
Salle de bain : 2

Toilettes : 2

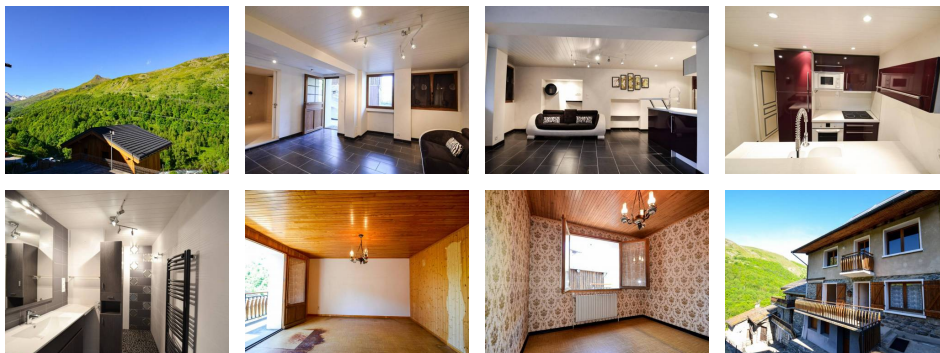
### Diagnostic énergétique



311 kWhEP/m<sup>2</sup>/an



94 kg éq CO2/m<sup>2</sup>/an



Véritable projet de rénovation en plein cœur du village de Praranger; à 1,5km du départ des pistes du plus GRAND DOMAINE SKIABLE DU MONDE. Cet ensemble immobilier comprend un bâtiment principal agencé sur trois niveaux. Au rez-de chaussé, UN APPARTEMENT de 60 m<sup>2</sup> entièrement rénové avec DEUX chambres, UNE salle de douche, UNE buanderie, UNE cuisine type américaine. Les DEUX étages supérieurs sont le coeur du projet. À rénover intégralement, il est possible de réaliser un DUPLEX d'environ 150 m<sup>2</sup> avec une orientation plein SUD. Créer un séjour au niveau des combles pour dominer le village et profiter de l'ouverture sur le DOMAINE SKIABLE des MENUIRES et de VALTHORENS. Un atelier de 25 m<sup>2</sup> complete cet ensemble. Sa terrasse constitue une magnifique terrasse d'agrément pour l'appartement. Un garage pouvant accueillir deux voitures est idéal et apporte beaucoup de commodité à ce projet. Mise en relation avec des professionnels (architectes, artisans. ) pour faciliter votre projet. À visiter sans plus attendre sur rendez-vous.