

Chalet à Saint-Martin-de-Belleville (73440)



690 000 €

Honoraires agence à charge vendeur

Informations

Ville : Saint-Martin-de-Belleville

Région : Auvergne-Rhône-Alpes

Référence : 2299

Mandat : 2367

Type : Chalet

Surface : 120 m²

Surface Carrez : 120.24 m²

Pièces : 8

Chambres : 4

Terrasse : 1

Parking : 1

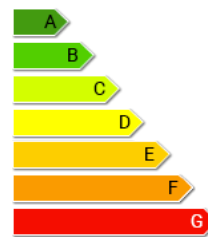
Année de construction : 1930

Niveaux : 3

Salle de bain : 2

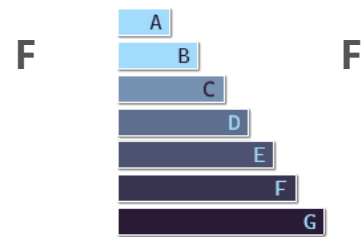
Toilettes : 2

Diagnostic énergétique



311 kWhEP/m²/an

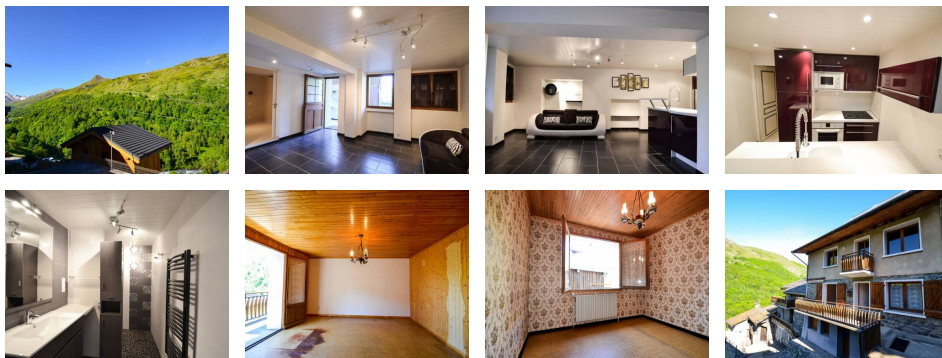
Logement à consommation
énergétique excessive



94 kg éq CO₂/m²/an

Estimation des coûts
annuels minimum : 2966 €

Estimation des coûts annuels maximum : 4014 €



Véritable projet de rénovation en plein cœur du village de Praranger; à 1,5km du départ des pistes du plus GRAND DOMAINE SKIABLE DU MONDE.

Cet ensemble immobilier comprend un bâtiment principal agencé sur trois niveaux.

Au rez-de chaussé, UN APPARTEMENT de 60m² entièrement rénové avec DEUX chambres, UNE salle de douche, UNE buanderie, UNE cuisine type américaine.

Les DEUX étages supérieurs sont le cœur du projet. A rénover intégralement, il est possible de réaliser un DUPLEX d'environ 150m² avec une orientation plein SUD. Créer un séjour au niveau des combles pour dominer le village et profiter de l'ouverture sur le DOMAINE SKIABLE des MENUIRES et de VALTHORENS.

Un atelier de 25m² complète cet ensemble. Sa terrasse constitue une magnifique terrasse d'agrément pour l'appartement.

Un garage pouvant accueillir deux voitures est idéal et apporte beaucoup de commodité à ce projet.